

# INFORMATIONEN ZUR EINARBEITUNG

Für neue Mitarbeiterinnen und Mitarbeiter



**ASKLEPIOS**  
LUNGENKLINIK GAUTING



ADOLF LUTERUS  
FACHHÖCHSCHULE  
LEHRERBILDUNG

# INHALT

<b>GRÜßWORT</b>	<b>4</b>
<b>KLINIKPORTRÄT</b>	<b>5</b>
<b>ORGANISATION DER ASKLEPIOS LUNGENKLINIK GAUTING</b>	<b>6</b>
<b>UNSER KLINIKLEITBILD</b>	<b>8</b>
<b>UNSER EINARBEITUNGSKONZEPT</b>	<b>10</b>
<b>UNSER INTEGRATIONSMANAGEMENT</b>	<b>11</b>
<b>INFORMATIONEN A-Z</b>	<b>13</b>
<b>LAGEPLÄNE</b>	<b>22</b>

**UNSERE INFORMATIONEN  
ZUR EINARBEITUNG  
FINDEN SIE AUCH HIER:**



# GRUßWORT

**Sehr geehrte Mitarbeiterin,  
Sehr geehrter Mitarbeiter,**

wir möchten Sie herzlich im Team der Asklepios Lungenklinik Gauting begrüßen. Diese Broschüre dient als Orientierungshilfe, um Ihnen die Einarbeitung zu erleichtern und um Ihnen die Möglichkeit zu geben, sich schneller mit Ihrem neuen Arbeitsfeld vertraut zu machen.

Die folgenden Seiten enthalten wichtige Informationen über die Asklepios Lungenklinik Gauting und ihre Organisation.

Bei auftretenden Fragen oder Anregungen stehen Ihnen die Klinikleitung und Ihre unmittelbaren Vorgesetzten gerne zur Verfügung.

Wir wünschen Ihnen einen guten Start und viel Erfolg in der gautentischen Klinik.



**Felix Rauschek**  
Regionalgeschäftsführer  
Bayern Süd/West



**Dr. Wolfgang Gesierich**  
Ärztlicher Direktor



**Kerstin Schmid-Putz**  
Pflegedirektorin



**Lukas Förster**  
Klinikmanager

# WILLKOMMEN BEI DER LUNGENKLINIK GAUTING!

Unser oberstes Ziel ist die bestmögliche Behandlung und Heilung unserer Patientinnen und Patienten.

Unsere Patientinnen und Patienten erhalten modernste Diagnose- und Therapieverfahren: Wir sind Lehrkrankenhaus der Ludwig-Maximilians-Universität München, Gründungsmitglied des Comprehensive Pneumology Centers (CPC), eine der wenigen außeruniversitären Lungenkliniken im Deutschen Zentrum für Lungenforschung (DZL) und erfüllen als Spezialklinik die vorgeschriebenen Qualitätsanforderungen für Lungenzentren des Bayerischen Gesundheitsministeriums (ZALT). Das Klinikum ist Mitglied des zertifizierten Lungentumorzentrums München. Wir sind eines von nur drei zertifizierten Weaning-Zentren in Bayern und führen ein von der Deutschen Gesellschaft für Schlafmedizin zertifiziertes Schlaflabor.

Darüber hinaus kooperieren wir mit renommierten Forschungseinrichtungen im In- und Ausland. Das hohe Niveau unserer medizinischen Versorgung sichern wir durch unser umfassendes und ausgezeichnetes Qualitätsmanagement.

Jährlich behandeln wir über 10.000 Patientinnen und Patienten in der Klinik und verfügen über 268 Betten. Dabei begegnen wir unseren Patientinnen und Patienten stets mit Respekt und

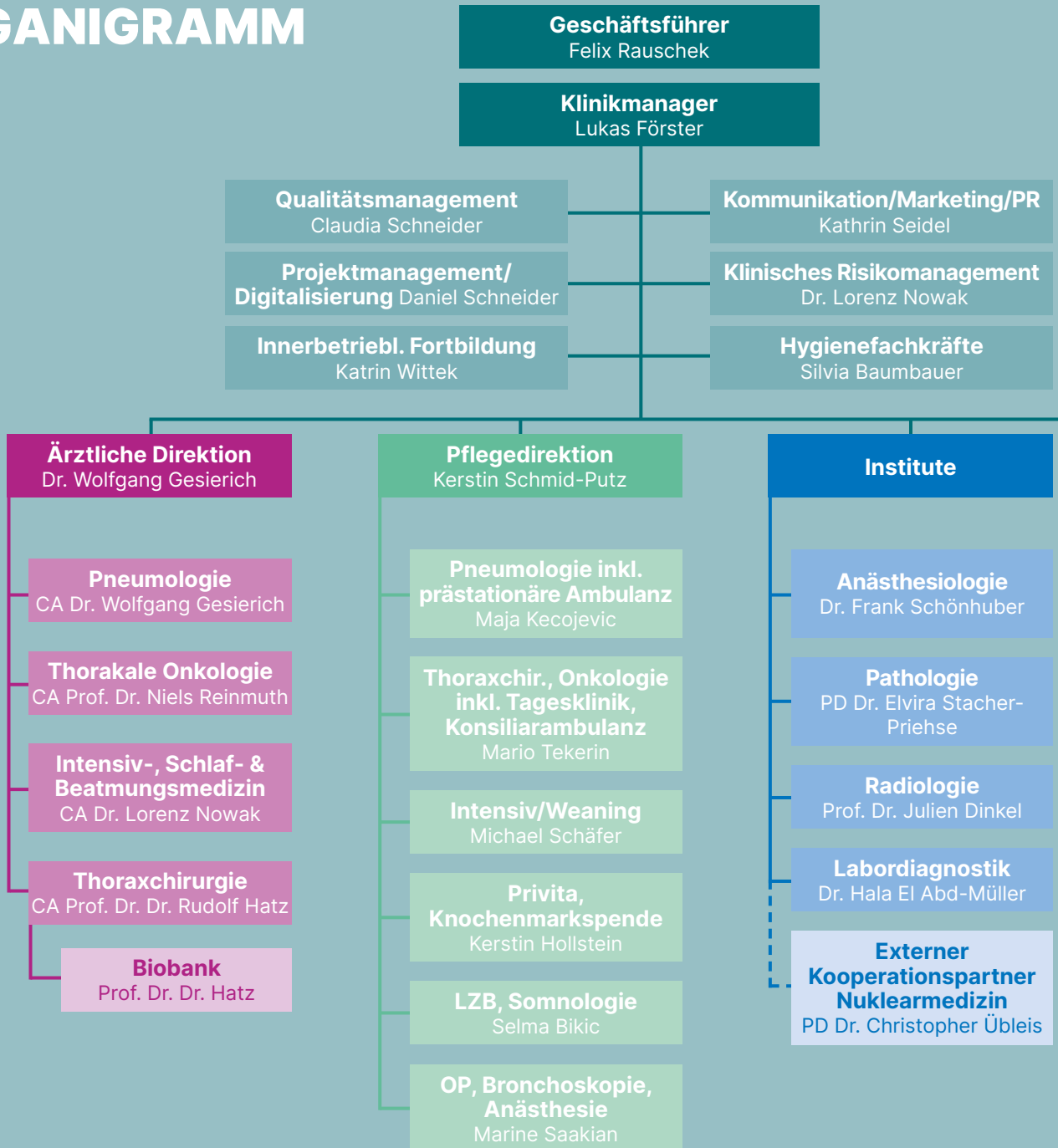
Menschlichkeit und achten ihre Würde sowie Privatsphäre. Diesen wertschätzenden Umgang pflegen wir innerhalb der Asklepios Familie auch untereinander. Jede:r unserer 450 Mitarbeiterinnen und Mitarbeiter am Standort Gauting bereichert mit seinen individuellen Fähigkeiten die Arbeit im Klinikum und ermöglicht die qualitativ hochwertige Patientenversorgung vor Ort.

Die Zusammenarbeit in unserer Klinik ist geprägt durch kollegiales und konstruktives Miteinander, einen offenen Gedankenaustausch, die Achtung der Leistung des Anderen und möglichst hohe Eigenverantwortung. Eine zentrale Rolle spielt in unserer Klinik zudem die Fort- und Weiterbildung aller Berufsgruppen sowie die langfristige Integration unserer Mitarbeiterinnen und Mitarbeiter aus dem Ausland.





# ORGANIGRAMM



**Betriebsärztin**  
Dr. Anke Hauenstein

**Arbeitssicherheit, Brand-  
schutz, Umweltbeauftr.**  
Winfried Roßbauer

**Datenschutzbeauftragter**  
Till Reichert

**Organisation u. Therapie**  
Lukas Förster

**Atmungstherapie**  
Dr. L. Nowak (fachl. Lt.)  
Gesche Wartner  
(therap. Lt.)

**Psychologie**  
Antje Vollmering-Riese

**Sozialdienst**  
Kristina Tudic

**Schreibdienst**  
Ulrike Hajredini

**Physio-, Logo-,  
Ergotherapie**  
Sina Pirwas

**Administrative Bereiche**  
Lukas Förster

**Personal- und Rechtsabt.**  
Susanne Burger

**Medizincontrolling**  
Peter Völkel

**Finanzcontrolling**  
N. N.

**Debitorenbuchhaltung**  
Sadija Avdic-Maccarrone

**Patientenmanagement**  
Roland Hochberger

**Betriebl. Gesundheits-  
management**  
Claudia Bubulj

**Konzernbereiche/  
Tochtergesellschaften**  
Lukas Förster

**Asklepios Service  
IT GmbH**

**Asklepios Service  
Hotellerie GmbH**

**Asklepios Service  
Reinigung GmbH**

**Asklepios Service  
Technik GmbH**

**Asklepios Abrechnung  
Bayern GmbH**

**Asklepios Business  
Services GmbH**

# UNSER KLINIKLEITBILD

**WIR ALS TEIL DER ASKLEPIOS KLINIKEN GMBH HANDELN NACH DER MAXIME „GESUND WERDEN. GESUND LEBEN.“ UND BERÜCKSICHTIGEN DABEI FOLGENDE UNTERNEHMENSGRUNDSÄTZE: QUALITÄT – INNOVATION – SOZIALE VERANTWORTUNG**

## UNSERE PATIENTINNEN UND PATIENTEN STEHEN IM MITTELPUNKT

Unser oberstes Ziel ist die bestmögliche Behandlung und Heilung unserer Patientinnen und Patienten. Wir achten ihre Würde und begegnen ihnen mit Respekt und Menschlichkeit, unabhängig von Alter, Geschlecht, Religion, Nationalität und sozialer Stellung.

Wir respektieren und wahren ihre Privatsphäre. Mit ihren persönlichen Daten gehen wir sorgsam um.

In der Ausnahmesituation ihrer Erkrankung sollen sich unsere Patient:innen verstanden fühlen sowie gut und sicher versorgt wissen. Wir informieren sie in verständlicher Form über diagnostische, therapeutische sowie pflegerische Maßnahmen und binden auf Wunsch auch ihre Angehörigen aktiv in das Behandlungskonzept ein.

Patienten in ihrer letzten Lebensphase bieten wir in einer angemessenen Atmosphäre eine würdevolle Begleitung und palliativmedizinische Betreuung.

Bei schwierigen Fragestellungen steht uns ein Ethikkomitee beratend zur Verfügung.



## INNOVATIVE MEDIZIN

Wir sind eine Fachklinik für Lungen und Thoraxerkrankungen mit den Bereichen Pneumologie, Thoraxchirurgie, Intensiv-, Schlaf- und Beatmungsmedizin sowie Thorakale Onkologie.

Unsere Stärke ist es, durch innovative Medizin und enge Zusammenarbeit zwischen den einzelnen Abteilungen auch komplexe Krankheitsbilder von Lunge und Thorax rasch und kompetent zu diagnostizieren und interdisziplinär zu behandeln.

Wir sind Lehrkrankenhaus der Ludwig-Maximilians-Universität München, Kernbestandteil des Comprehensive Pneumology Centers und Mitglied des Deutschen Zentrums für Lungenforschung. Unser Ziel ist es, die Erforschung von Grundlagen auf dem Gebiet der Lungenheilkunde und ihre rasche Umsetzung in die klinische Medizin zum Wohl der Patienten voranzutreiben.





## WIR SCHÄTZEN UNSERE MITARBEITERINNEN UND MITARBEITER

Wir sind von der Deutschen Krebsgesellschaft als Lungentumorzentrum sowie von der Deutschen Gesellschaft für Pneumologie und Beatmungsmedizin als Weaning-Zentrum zertifiziert. Das hohe Niveau unserer medizinischen Versorgung sichern wir durch unser umfassendes und ausgezeichnetes Qualitätsmanagement. Unsere Strukturen, Prozesse und Ergebnisse optimieren wir kontinuierlich, auch unter Berücksichtigung der wirtschaftlichen Rahmenbedingungen.

Die Identifikation und Zufriedenheit unserer Mitarbeiterinnen und Mitarbeiter mit ihrer Arbeit steht für uns im Vordergrund. Unsere Zusammenarbeit ist geprägt durch ein kollegiales und konstruktives Miteinander, einen offenen Gedankenaustausch, die Achtung der Leistungen des Anderen und eine möglichst hohe Eigenverantwortung.

Eine zentrale Rolle innerhalb unserer Klinik spielt die Fort- und Weiterbildung aller Berufsgruppen, deren Qualifikation und Engagement für eine umfassende und erfolgreiche Versorgung der Patienten unerlässlich ist. Die langfristige Integration unserer ausländischen Mitarbeiter ist uns sehr wichtig. Die Gesundheit unserer Mitarbeiter liegt uns am Herzen und wird durch gezielte Angebote gefördert.

## MITVERANTWORTUNG

Über unseren Versorgungsauftrag hinaus engagieren wir uns im Bereich Gesundheitsförderung und Prävention.



Wir sind ein zuverlässiger Partner in der Zusammenarbeit mit niedergelassenen Ärztinnen und Ärzte sowie anderen Einrichtungen des Gesundheitswesens und des öffentlichen Lebens. Wir bekennen uns zur besonderen Mitverantwortung für Umwelt und Natur. Wir fördern das Verantwortungsbewusstsein für die Umwelt bei allen Mitarbeitern. Durch wissenschaftliche Innovation, modernste technische Ausstattung und ein engagiertes, fachkompetentes Team entwickeln wir uns kontinuierlich weiter. Damit sichern wir unseren Spitzenplatz in der Versorgung pneumologischer Erkrankungen in Deutschland.

# UNSER EINARBEITUNGSKONZEPT

## FÜR NEUE MITARBEITERINNEN UND MITARBEITER IN DER PFLEGE

Wir haben ein Einarbeitungskonzept entwickelt, damit Sie sich schnell mit den Abläufen in unserer Klinik und Ihrer neuen Arbeitsumgebung vertraut machen können. Wir möchten Ihnen einen reibungslosen und erfolgreichen Start ermöglichen.

Unser Konzept besteht aus mehreren Ebenen und Bereichen, die Sie während Ihrer Probezeit durchlaufen. Zuerst lernen Sie Ihre Station, Ihr Team und Ihre Vorgesetzten kennen. Außerdem machen Sie sich mit spezifischen Arbeitsabläufen und Prozessen vertraut. Sie erhalten einen Überblick über unsere Klinik, einschließlich der verschiedenen Abteilungen, Ihrer Zuständigkeiten und unser Notfallmanagement.

Unser Einarbeitungskonzept umfasst auch stationsspezifische Themen, wie die Vorbereitung auf spezielle

Untersuchungen und Eingriffe, die Handhabung von speziellen Geräten und die Begleitung eines Patienten von der Aufnahme bis zur Entlassung. Bei Fragen und für weitere Informationen melden Sie sich gerne bei:

### NADIA BAYER

na.bayer@asklepios.com

### KERSTIN SCHMID-PUTZ

ke.schmid@asklepios.com

## DIE 5 SÄULEN DES EINARBEITUNGSKONZEPTES

## FÜR AUSLÄNDISCHE MITARBEITERINNEN UND MITARBEITER

Für unsere neuen ausländischen Mitarbeiter in der Pflege haben wir ein spezielles Einarbeitungskonzept entwickelt. Es soll Pflegekräfte ohne Anerkennung im Probehalbjahr pflegefachlich unterstützen.

Herausforderungen durch unterschiedliche Ausbildungsinhalte gehen wir gemeinsam an. Wir möchten, dass Sie unser deutsches Pflegeverständnis



**UNTERRICHTSWOCHE**  
1x/Woche/Mitarbeiter:in

**1**



**WORKSHOPS**  
1x/Monat

**2**



**GEPLANTE BEGLEITUNG  
AUF STATION**

**3**



**STRUKTURIERTE EINARBEITUNG  
AUF STATION**

**4**



**PROBEZEITGESPRÄCH**

**5**

nis kennenlernen, verstehen und Ihre Fachkompetenz vertiefen. Wichtig ist uns, dass die Qualität der Pflege und die Patientensicherheit gewährleistet sind, Sie sich wohlfühlen und sich gut ins Team integrieren.

Unser Einarbeitungskonzept basiert auf fünf Säulen, die sich ergänzen. Diese begleiten Sie in abgestimmten Intervallen und Inhalten. Besonders wichtig ist uns das stationsferne Lernen, das unabhängig von den Alltagseinflüssen auf Station stattfindet.

Unsere Schwerpunkte im Einarbeitungskonzept liegen auf Basiswissen, pflegerischen Grundlagen in Theorie und Praxis sowie Grundlagen der Kommunikation und Interaktion. Für weitere Informationen melden Sie sich gerne bei:

#### **NADIA BAYER**

na.bayer@asklepios.com

#### **KATRIN WITTEK**

ka.wittek@asklepios.com

## **UNSER INTEGRATIONS-MANAGEMENT**

In unserer Lungenklinik haben wir ein Integrationsmanagement eingerichtet. Das Team besteht aus zwei Mitarbeitern, die Ihnen beim Ankommen in Gauting helfen. Sie sind Ihre ersten Ansprechpartner vor Ort, nehmen Sie in Empfang und begleiten Sie besonders in den ersten Tagen.

Das Integrationsmanagement unterstützt Sie unter anderem bei der Kontoeröffnung und der Beantragung einer neuen SIM-Karte. Es zeigt Ihnen auch Ihre neue Station, Ihren Arbeitsplatz, die Klinik und das gesamte Klinikgelände. Darüber hinaus hilft das Integrationsmanagement bei Themen wie der Beantragung eines Aufenthaltstitels oder einer Arbeitserlaubnis, dem Umschreiben des Führerscheins und anderen Behördengängen.

Sollten Sie erkranken, wird Ihnen dabei geholfen, einen Arzt zu finden. Zudem zeigen Ihnen Ihre zwei Integrationsmanager, wo man einkaufen gehen und das Deutschlandticket kaufen kann.



Bei Fragen und für weitere Informationen sprechen Sie gerne das Integrationsmanagement an:

#### **MIRZA KOCIC**

m.kocic@asklepios.com

+49 89 85791-1413

#### **SVENJA VAJNAR**

s.vajnar@asklepios.com

+49 89 85791-7105



# INFORMATIONEN A – Z

## A

### ASKME

ASKME ist das asklepiosweite Social Intranet mit der dazugehörigen Mitarbeiter-App. Wir informieren auf der ASKME-Seite über aktuelle Themen und Veränderungen. Links, Services- und Mitarbeiterangebote erleichtern Ihren Arbeitsalltag. Melden Sie sich gleich an! Sie können ASKME nicht nur über Ihren PC, sondern auch über Ihr Smartphone nutzen.

#### Für die Desktop-Variante gehen Sie wie folgt vor:

Link zur Startseite: <https://askme.asklepios.com/f/login> im Browser eingeben. Ihr persönliches Passwort eingeben; dieses ist identisch mit dem, das Sie auch sonst für Ihren Zugang zum Arbeitsplatz nutzen. Sie möchten mobil auf ASKME zugreifen, haben keinen oder nur eingeschränkten Zugang zu ihrem Rechner oder (in seltenen Fällen) noch keine eigene E-Mail-Adresse?

Apple



Android



#### Holen Sie sich die Mitarbeiter-App:

- Gehen Sie in den Apple App Store oder Google Play Store und laden Sie die COYO-App.
- Oder geben Sie die URL ein: <https://askme.asklepios.com>
- Loggen Sie sich mit Ihrem persönlichen Account und Ihrem Passwort ein.

## B

### BEAUFTRAGTE/VERANTWORTLICHE

In unseren Kliniken gibt es für verschiedene Arbeitsbereiche Beauftragte bzw. Verantwortliche. Nähere Informationen zur aktuellen Besetzung finden Sie in roXtra unter „Beauftragte.“

#### „Übersicht Beauftragte“

- Pfad: **Dokumente/Gauting/Führungsprozesse/1 Klinikführung/Übersicht Beauftragte**
- Link: <https://ham-aproxp01.europe.asklepios.net/Roxtra/index.aspx?folderid=48509>

### BERUFSKLEIDUNG

Die Berufskleidung (Kleidung, die für bestimmte Abteilungen vorgeschrieben ist, wie z.B. für Pflegepersonal) für unsere Mitarbeiterinnen und Mitarbeiter wird von der Klinik zur Verfügung gestellt. Ihre Station sorgt dafür, dass Sie in den Umgang mit der Berufskleidung eingewiesen werden.

### BETRIEBSARZT

Die Betriebsärztin in unserem Haus ist **Frau Dr. med. Anke Hauenstein**. Sie können sie unter der Telefonnummer **+49 9931 8744-6300** oder per E-Mail unter [a.hauenstein@asklepios.com](mailto:a.hauenstein@asklepios.com) erreichen. Eine tätigkeitsbezogene ärztliche Einstellungsuntersuchung erfolgt im Betrieb.

### BETRIEBSRAT

Vorsitzender des Betriebsrats ist **Herr Dr. Jürgen Sklarek** und **Stellvertretend Frau Ulrike Hajredini**. Sie erreichen den Betriebsrat unter der **Durchwahl -2210 und -6403** oder per **E-Mail an [j.sklarek@asklepios.com](mailto:j.sklarek@asklepios.com) und [u.hajredini@asklepios.com](mailto:u.hajredini@asklepios.com)**. Aktuelle Informationen des Betriebsrats werden per E-Mail versendet.



# INFORMATIONEN A – Z

## BETRIEBSTECHNIK

Bei technischen Störungen (bzgl. Elektro, Bau, Klima, Heizung) können Sie ein Ticket über den Schnellzugriff im Sharepoint „Serviceauftrag Technik (WaveWare)“ lösen, das unmittelbar von der Betriebstechnik bearbeitet wird.

## BETRIEBSVEREINBARUNGEN

Betriebsvereinbarungen werden zwischen Arbeitgeber und dem Betriebsrat geschlossen und sind für alle Mitarbeiterinnen und Mitarbeiter des Betriebs verbindlich. Sie finden alle aktuellen Betriebsvereinbarungen im öffentlichen Ordner unter „Betriebsvereinbarungen“.

- Pfad: **Dokumente/Gauting/Führungsprozesse/2 Mitarbeiter/Betriebsrat/Betriebsvereinbarungen**
- Link: <https://ham-aproxp01.europe.asklepios.net/Roxtra/doc/showfolder.aspx?FolderID=51011>

## BIBLIOTHEK

Im Erdgeschoss Zimmer 0606 befindet sich eine lokale Bibliothek zu Ihrer freien Verfügung.

## BETRIEBLICHES GESUNDHEITSMANAGEMENT

Im Rahmen unseres BGMs haben Sie die Möglichkeit, an unserem Asklepios Aktiv Programm, das Gesundheitsförderungsprogramm für alle Mitarbeiter:innen, teilzunehmen. Dort erwarten Sie Sport-, Ernährungs- und Stressbewältigungskurse, die Sie allein oder in der Gruppe nutzen können. Im Sharepoint unter Mitarbeiterangebote BGM finden Sie ein regelmäßiges Monatsprogramm, sowie ausgewählte Specials für die Sie sich anmelden können. Neben Kooperationen mit lokalen Sportstudios steht Ihnen zusätzlich auch ein hausinterner Krafttrainingsraum (U318), 24 Stunden am Tag, zur kostenlosen Nutzung zur Verfügung. Bei weiteren Fragen und Interesse melden Sie sich gerne bei **Frau Bubulj (-7271)**.



## CAFETERIA

Die Cafeteria befindet sich im Eingangsbereich der Klinik. Sie wird von **Frau Waibel** geführt.

## Öffnungszeiten der Cafeteria:

**Montag – Freitag, 07:30 – 17:00 Uhr**

**Sonntag, 13:00 – 17:00 Uhr**

**Samstags und feiertags geschlossen**

Die Öffnungszeiten finden Sie auch als Aushang in der Cafeteria.

## CIRS = CRITICAL INCIDENT REPORTING SYSTEM

CIRS ist ein Erfassungssystem für Fehler, unerwünschte Ereignisse und Beinahe-Schäden, dass auf deren Analyse und zukünftigen Vermeidung ausgerichtet ist. Unerwünschte Ereignisse und Fehler werden kontinuierlich erfasst und zur Verbesserung der Patientensicherheit und der Mitarbeitersicherheit genutzt. Das Verfahren ist freiwillig und anonym. Es werden Fehler und unerwünschte Ereignisse berichtet, die die Patienten- und/oder Mitarbeitersicherheit gefährden könnten oder gefährdet haben. Es werden keine haftpflichtrechtlichen Schadensfälle im CIRS erfasst. Diese werden direkt an die Geschäftsleitung gemeldet. Jede Mitarbeiterin und jeder Mitarbeiter kann eine CIRS-Meldung abgeben.



Niemand hat negative Konsequenzen oder Sanktionen durch die Meldung zu befürchten. CIRS-Meldungen werden durch ein digitales Meldeformular, welches auf der Startseite des Intranets hinterlegt ist, abgegeben. **Dokumente/Gauting/Führungsprozesse/6 Risikomanagement, CIRS**  
Link: <https://ham-aproxp01.europe.asklepios.net/Roxtra/index.aspx?folderid=48554>.

## COACHING

Bei Konflikten und herausfordernden Situationen und Belastungen im betrieblichen oder privaten Umfeld, besteht neben der Kontaktaufnahme mit unserer externen Mitarbeiterunterstützung (meinEAP) auch die Möglichkeit sich an unseren internen Coach und psychol. Beraterin zu wenden. Gelungene Führung hält Balance zwischen Sach- und Beziehungsorientierung, ist konsistent sowie konfliktfähig. Im Zentrum der Supervision und des Coachings für Führungskräfte steht die Dynamik zwischen Ihrem individuellen Führungshandeln, den Führungsprozessen

in Ihrem Team bzw. Ihrer Abteilung und der Führungskultur Ihrer Organisation. **Interner Coach Frau Bubulj (-7271)**.



## DATENSCHUTZ

Bei jeder Einstellung werden alle Mitarbeiter:innen über die Wahrung des Datengeheimnisses gemäß Bundesdatenschutzgesetz (BDSG), Datenschutz-Grundverordnung (DSGVO) und Strafgesetzbuch (StGB) in Kenntnis gesetzt. Die Belehrung hierzu erfolgt in der Personalabteilung und wird mit Ihrer Unterschrift bestätigt. Ein Datenschutzhandbuch, welches Dienstleistungscharakter besitzt, ist in roXtra einsehbar. Jährlich ist an einer Pflichtfortbildung zum Datenschutz online oder in Präsenz teilzunehmen. Die Termine werden durch die Innerbetriebl. Fortbildung (IBF) bekanntgegeben. Der Datenschutzbeauftragte ist **Herr Till Reichert**, erreichbar über **Frau Padberg, -7101**.

## DIENSTREISEN

Eine Dienstreisegenehmigung ist beim/bei der unmittelbaren Vorgesetzten und bei der Geschäftsführung rechtzeitig (vor der Dienstreise, Fortbildung etc.) einzuholen. Für Dienstreisen stehen nach Absprache mit der Geschäftsführung die Fahrzeuge der Klinik zur Verfügung. Falls kein Dienstfahrzeug zur Verfügung steht, werden die privaten Fahrzeuge eingesetzt und die gefahrenen Kilometer über den Vordruck „Dienstreiseantrag“ abgerechnet. Die Erstattung erfolgt mit der monatlichen Gehaltszahlung. Dieser Dienstreiseantrag muss auch bei Dienstreisen mit den hauseigenen Fahrzeugen ausgefüllt und von der Geschäftsführung genehmigt werden. Den Dienstreiseantrag finden Sie in roXtra.

- Pfad: **Mitarbeiter/Dienst- und Fortbildungsreise**
- Link: <https://ham-aproxp01.europe.asklepios.net/Roxtra/index.aspx?folderid=48515>

# INFORMATIONEN A – Z

## E

### EDV/IT-ABTEILUNG

Die Abteilungsleiter legen die Zugriffsberechtigungen der für sie zugeordneten EDV-Anwender gemäß der ausübenden Tätigkeit anhand eines Rollenkonzepts fest. Die Zugriffsberechtigung wird dem KBIT (Service Desk) als Ticket bzw. eigenständig über das IAM (Identity & Access Management) gemeldet. Bei der Nutzung der IT sind die Hinweise aus dem Datenschutzhandbuch und die Konzern-IT-Richtlinien zu beachten. Bei dringenden Fragen wenden Sie sich bitte unter der Telefonnummer **+49 40 1818-84 9999** an den **IT-ServiceDesk**. Reguläre Anfragen können Sie unter dem **IT-Ticketportal** ([https://askit.asklepios.com/Cherwell-Portal/ITServicePortal?\\_=55db8647#01](https://askit.asklepios.com/Cherwell-Portal/ITServicePortal?_=55db8647#01)), einfach mit Ihrer Arbeitsmail und den normalen Zugangsdaten anmelden) oder via E-Mail ([sevicedesk.it@asklepios.com](mailto:sevicedesk.it@asklepios.com)) stellen. Die Einweisung in die Arbeit mit Ihrem PC (Hard- und Software) erfolgt in Zusammenarbeit mit Ihrer/Ihrem Vorgesetzten und/oder Ihren Kolleginnen und Kollegen.

## F

### FAHRRAD-LEASING

Wir bieten Ihnen ein Arbeitnehmer-Leasing für Fahrräder, inkl. E-Bikes, an. Händler, über die Sie sich ein Fahrrad leasen können, finden Sie unter <https://www.jobrad.org>. Für genauere Infos gerne bei **Frau Rebecca Padberg** ([r.padberg@asklepios.com](mailto:r.padberg@asklepios.com)) melden.

### FORT- UND WEITERBILDUNG

Folgende Fortbildungen sind als **Pflichtfortbildungen** deklariert: **Brandschutz, Hygiene, Datenschutz und Arbeitssicherheit**. Das Programm finden Sie in roXtra unter Dokumente/Gauting/Führungsprozesse/2 Mitarbeiter/Fort- und Weiterbildung. Es nennt sich „Auf einen Blick“. (<https://ham-aproxp01.europe.asklepios.net/Roxtra/index.aspx?folderid=48515>). Die Teilnahme an den jährlichen Pflichtfortbildungen ist für alle Mitarbeiterinnen und Mitarbeiter verpflichtend. Weitere interne Fortbildungen werden abteilungsübergreifend sowie berufsgrup-

penspezifisch (abteilungsspezifisch) angeboten. Alle Pflichtfortbildungen, außer die Notfallschulung, können auch online über das Portal Thieme CNE absolviert werden. Eine Anleitung bekommen Sie auf Anfrage von unserer **Fort- und Weiterbildungsbeauftragten Katrin Wittek**. Bitte leiten Sie alle Teilnahmeurkunden an Frau Katrin Wittek weiter ([ka.wittek@asklepios.com](mailto:ka.wittek@asklepios.com)). Externe Fortbildungen sind von der Abteilungsleitung und zusätzlich von der Geschäftsführung zu genehmigen. Nähere Informationen erhalten Sie von Ihrer/Ihrem Vorgesetzten. Es gilt die Betriebsvereinbarung zur Fort- und Weiterbildung. Bei Fragen können Sie sich bei **Frau Wittek** melden (-7108).



# INFORMATIONEN A – Z

## I

### INTRANET / NETZWERK

Das Intranet des Klinikums steht allen Mitarbeiterinnen und Mitarbeitern zur Verfügung. Es ist die Informationsplattform des Hauses, um unseren Mitarbeiterinnen und Mitarbeitern alle für sie notwendigen Informationen zur Verfügung zu stellen. Das Intranet dient auch organisatorischen Zwecken; so können alle wichtigen Informationen von jedem am Intranet angeschlossenen PC im Hause abgerufen werden.

## K

### KRANKMELDUNG

In Krankheitsfällen sind Sie verpflichtet, Ihrer/Ihrem Vorgesetzten schriftlich die Arbeitsunfähigkeit und deren voraussichtliche Dauer unverzüglich, im Regelfall spätestens bis zum Dienstbeginn, mitzuteilen. Eine Meldung an **krankmeldung.gauting@asklepios.com** sowie Ihre:n Zeitbeauftragte:n ist ebenfalls nötig. Bitte denken Sie daran, Ihrer Station am letzten Krankheitstag

mitzuteilen, wann Sie wieder arbeitsfähig sind. Eine genaue Prozessbeschreibung finden Sie in roXtra.

- Pfad: **Dokumente/Gauting/Führungsprozesse/2 Mitarbeiter/Urlaub und Krankmeldung/Prozess Meldung einer Arbeitsunfähigkeit**
- Link: **<https://ham-aproxp01.europe.asklepios.net/Roxtra/index.aspx?folderid=48515>**

## M

### MEIN EAP

Ein EAP (Employee Assistance Program) ist ein unabhängiges und ganzheitliches Unterstützungsprogramm für Unternehmen und ihre Beschäftigten. Es zielt darauf ab, Gesundheit, Gleichgewicht und Leistungsfähigkeit der Mitarbeiterinnen und Mitarbeiter zu fördern und die Stabilität der Menschen in der Organisation auch in kritischen Situationen zu gewährleisten. Das EAP steht jederzeit und jeder Person im Unternehmen zur Verfügung. Bei Fragen wenden Sie sich bitte an **Frau Claudia Bulbulj** (Durchwahl **-7271**).

### MENSA

Über die COYO-App besteht die Möglichkeit in den Slots von **12:00 – 12:30 Uhr und 12:30 – 13:00 Uhr** Ihr vorbestelltes Essen in der Mensa abzuholen und zu genießen. Die Mensa befindet sich im Gebäude mit der großen Glasfront neben der Klinik. Die Freischaltung zum Bestellprozess finden Sie in der App unter „Einstellungen“, „Standort“, „Standort freischalten“ und wählen Sie „Gauting Kantine“.

### MITARBEITER-VORTEILE

Alle aktuellen Mitarbeiterangebote finden Sie in **ASKME** auf der Seite des KB Personal & Soziales unter dem Ordner **„Mitarbeiterangebote“**. Zudem können Sie sich auf der Seite **<https://asklepios.mitarbeiteraktionen.de>** mit Ihren Asklepios-Zugangsdaten registrieren.

#### Vorteile für Sie:

- Kostenlose oder bezuschusste Sportangebote (Programm „Asklepios Aktiv“)
- Rabatte in Onlineshops

- Rabatte für Freizeitaktivitäten und Veranstaltungen
- familiäre Atmosphäre und einzigartige Kolleg:innen
- großes Angebot an Fort- und Weiterbildungen

## N

### NOTFALL

In medizinischen Notfällen können Sie über die blauen Notfallknöpfe auf Station sowie außerhalb der Stationen unter der Kurzwahl **2222** das Notfallteam alarmieren. Bei einer Alarmierung über den Notfallknopf wird das Notfallteam automatisch über den Einsatzort informiert. Notfallrucksack und Defibrillator sind durch das Stationspersonal bereitzustellen. Bei einer telefonischen Alarmierung außerhalb der Stationen ist der Einsatzort mündlich mitzuteilen. Das Notfallequipment wird durch das Notfallteam mitgebracht. Ein Reanimationstraining ist für alle Mitarbeiter:innen jährlich verpflichtend. Weitere Informationen zu unserem medizinischen Notfallmanagement finden Sie in roXtra. Link: <https://>

[ham-aproxp01.europe.asklepios.net/Roxtra/index.aspx?folderid=48642](https://ham-aproxp01.europe.asklepios.net/Roxtra/index.aspx?folderid=48642)

## O

### ONLINE-BIBLIOTHEK

Auf der Intranet-Startseite finden Sie den Zugang zur Asklepios Zentralbibliothek, über die Sie wiederum Zugang zu diversen Online-Bibliotheken erhalten <https://intranet.asklepios.com/SitePages/AZBo.aspx>

## P

### PARKPLÄTZE

Für unsere Mitarbeiterinnen und Mitarbeiter stehen die Parkplätze P1 und P2 zur Verfügung. Diese sind mit einer Chipkarte oder einem Parkausweis zugänglich. Zudem befinden sich neben der Bushaltestelle Ladestationen für Ihr Elektroauto.

## Q

### QUALITÄTSMANAGEMENT

In der Asklepios Lungenklinik Gauting ist ein umfassendes Qualitätsmanagementsystem (QM) eingeführt. Das QM bezeichnet alle Maßnahmen, die der Verbesserung von Prozessen oder der Erhöhung der Zufriedenheit von Patient:innen, Mitarbeiter:innen, Einweiser:innen und anderen Interessenpartner:innen dienen. Um das QM in der Praxis umzusetzen, nutzt unsere Klinik verschiedene Instrumente, unter anderem ein Beschwerdemanagement sowie eine kontinuierliche Patientenbefragung. Ansprechpartnerin **Claudia Schneider** (Durchwahl **-7150**).

## R

### RAUCHEN

Das Rauchen innerhalb der Gebäude ist verboten. Der Raucherbereich für Mitarbeiterinnen und Mitarbeiter befindet sich hinter der Klinik im ausgewiesenen Raucherhäuschen.

# INFORMATIONEN A – Z

## T

### TELEFONVERZEICHNIS

Alle aktuellen Telefonnummern der hauseigenen Telefone finden Sie im Sharepoint.

- <https://teamwork.asklepios.com/kliniken/gauting/intranet/Lists/Telefonbuch/AllItems.aspx>
- Tipp: Im Outlook sind die Telefonnummern auch in der Kontaktkarte hinterlegt.

## V

### VORSCHLAGSWESEN

Das betriebliche Vorschlagswesen zielt darauf ab, Erfahrungen, Kenntnisse und Ideen von allen Beschäftigten unseres Hauses zum beiderseitigen Nutzen aufzugreifen und gemeinsam Lösungen zu finden.

Für weitere Informationen finden Sie in roXtra das Konzept sowie das Formular für Ihre Verbesserungsvorschläge (<https://ham-aproxp01.europe.asklepios.net/Roxtra/index.aspx?folderid=48642>).

## Z

### ZEITERFASSUNG

Im Haus befinden sich zwei Terminals, an denen Sie sich beim Kommen und Verlassen des Arbeitsplatzes ein- bzw. ausstempeln können. Eines befindet sich hinter dem Empfang rechts. Das andere bei Eingang B gegenüber der Treppe.

### ZUSAMMENARBEIT/KOOPERATION

Wir streben in unseren Kliniken eine enge und kompetente Zusammenarbeit mit allen Abteilungen und Berufsgruppen an. Diese sollte geprägt sein von gegenseitigem Verständnis und einem freundlichen Umgang miteinander. Ein interdisziplinärer Kooperations-, Kommunikations- und Informationsaustausch bildet hierfür die Grundlage.

**Wir hoffen, dass Ihnen diese Einarbeitungsmappe während der Anfangszeit helfen wird, sich in der Asklepios Lungenklinik Gauting einzuleben und zu orientieren.**

**Wir wünschen Ihnen einen guten Start!**

Ihre Klinikleitung





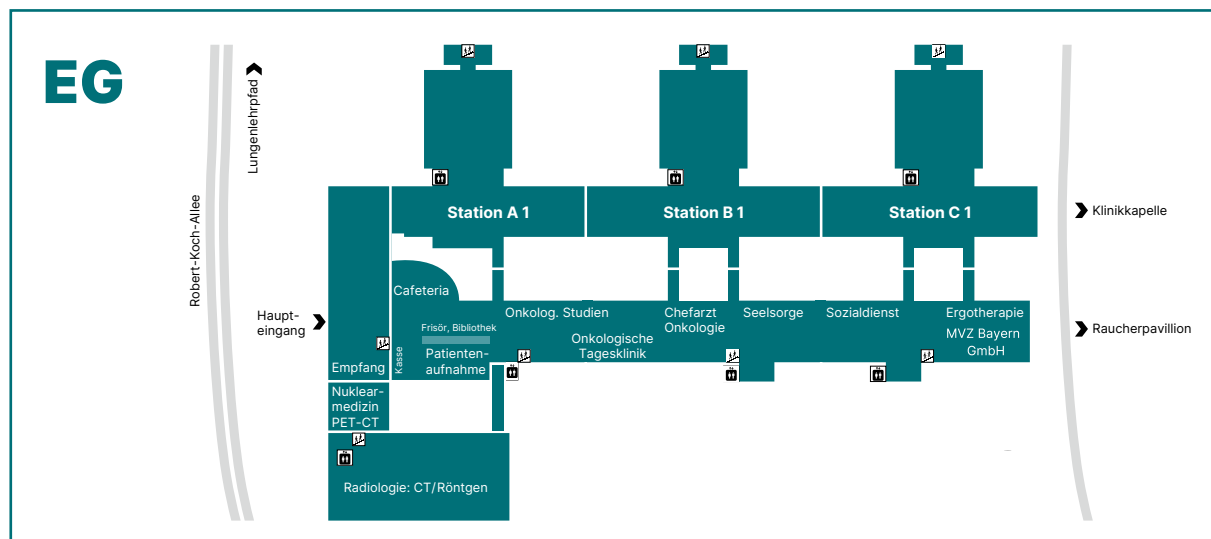


# ANFAHRT UND LAGEPLAN DER ASKLEPIOS LUNGENKLINIK GAUTING

## Asklepios Lungenklinik Gauting

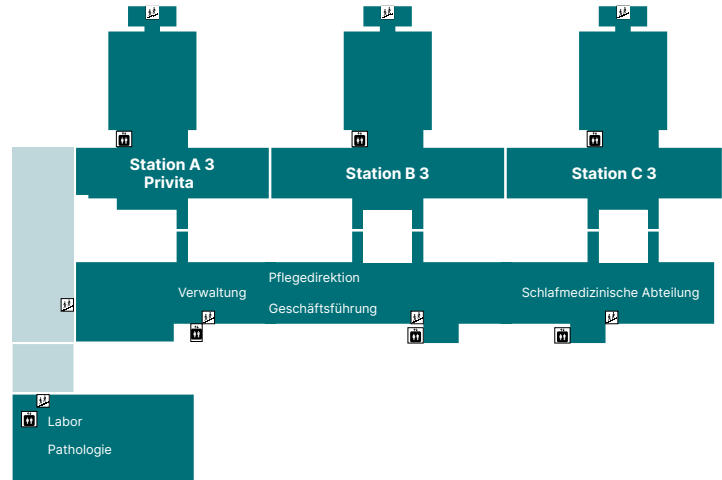
Robert-Koch-Allee 2  
82131 Gauting  
[www.asklepios.com/gauting](http://www.asklepios.com/gauting)

Gauting liegt in der Nähe der Autobahnen A 95 und A 96, ca. 20 km entfernt von München. Die Klinik ist zudem mit den öffentlichen Verkehrsmitteln (S-Bahn 6 / Station Gauting und Bus) gut zu erreichen.



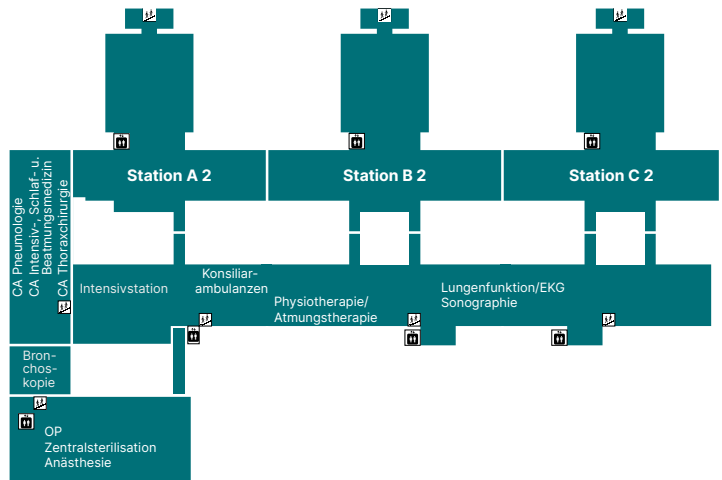
## 2. OG

Robert-Koch-Allee



## 1. OG

Robert-Koch-Allee





**Asklepios Lungenklinik Gaoting • Robert-Koch-Allee 2 • 82131 Gaoting**